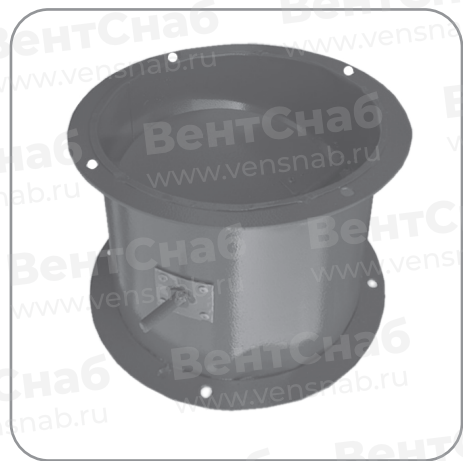


ЗАСЛОНКИ ВОЗДУШНЫЕ УНИФИЦИРОВАННЫЕ

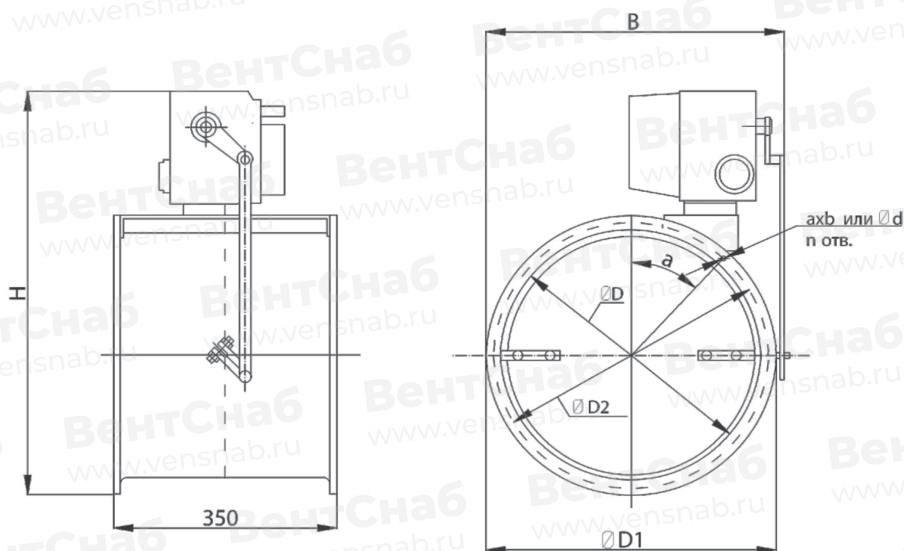
АЗД 122.000-00...04, АЗД 134.000-00...02



Заслонки воздушные унифицированные круглого сечения АЗД 122, АЗД 134 серии 5.904-13 (далее — заслонки), предназначены для регулирования количества воздуха и невзрывоопасных газо-паро-воздушных смесей, агрессивность которых по отношению к углеродистым сталям обыкновенного качества не выше агрессивности воздуха с температурой до 80 °С, не содержащих липких веществ и волокнистых материалов, с содержанием пыли и других твердых примесей в количестве не более 100 мг/м³ в вентиляционных системах с давлением до 1500 Па (150 кгс/м²) и скоростью перемещения среды до от 6 м/с до 20 м/с.

Заслонки не допускаются для применения в вентсистемах, перемещающих взрывоопасные пыли, парогазовоздушные смеси от технологических установок, в которых взрывоопасные вещества нагреваются выше температуры их самовоспламенения или находятся под избыточным давлением. При установке заслонки ось лопатки должна быть расположена горизонтально.

Заслонка представляет собой корпус из тонколистовой стали с двумя фланцами для присоединения к воздуховодам. Внутри корпуса на осях установлены от одной до трёх лопаток, на которые при помощи системы тяг и рычагов передается движение от привода, укрепленного на корпусе заслонки. Для заслонок АЗД 122.000-00...04 в качестве электропривода применяются механизмы исполнительные электрические однооборотные отечественного производства типа МЭО-16/63-0,25. Для заслонок АЗД 134.000-00...02 применяются механизмы МЭО-40/63-0,25. В качестве импортного аналога применяются электроприводы BeJimo-NM-230. При установке заслонки оси лопаток должны быть расположены горизонтально.



Габаритные и присоединительные размеры

Обозначение	Шифр	Размеры, мм							$\alpha, ^\circ$	п, шт.	Масса, кг	Справочная цена
		D	D1	D2	H	B	d	a x b				
АЗД 122.000-00	P200Э	200	250	230	478	265	8	7x10	0	6	12,57	
АЗД 122.000-01	P250Э	250	300	280	518	315		7x10		6	13,94	
АЗД 122.000-02	P315Э	315	365	345	571	380		7x10		8	15,57	
АЗД 122.000-03	P400Э	400	456	430	641	465		7x10	18	10	18,74	
АЗД 122.000-04	P500Э	500	556	530	711	565	10	7x10	18	10	24,04	
АЗД 134.000-00	P630Э	630	694	660	760	—		10x16	0	12	36,2	
АЗД 134.000-01	P800Э	800	864	830	880	—		10x16		12	44,8	
АЗД 134.000-02	P1000Э	1000	1072	1040	1024	—		10x16		16	57,9	

Представленные изображения не являются точными иллюстрациями соответствующих изделий. Цены и все указанные значения являются номинальными (справочными). Производитель оставляет за собой право менять технические характеристики и комплектацию без дополнительного уведомления. Перед размещением заказа уточняйте важные параметры.